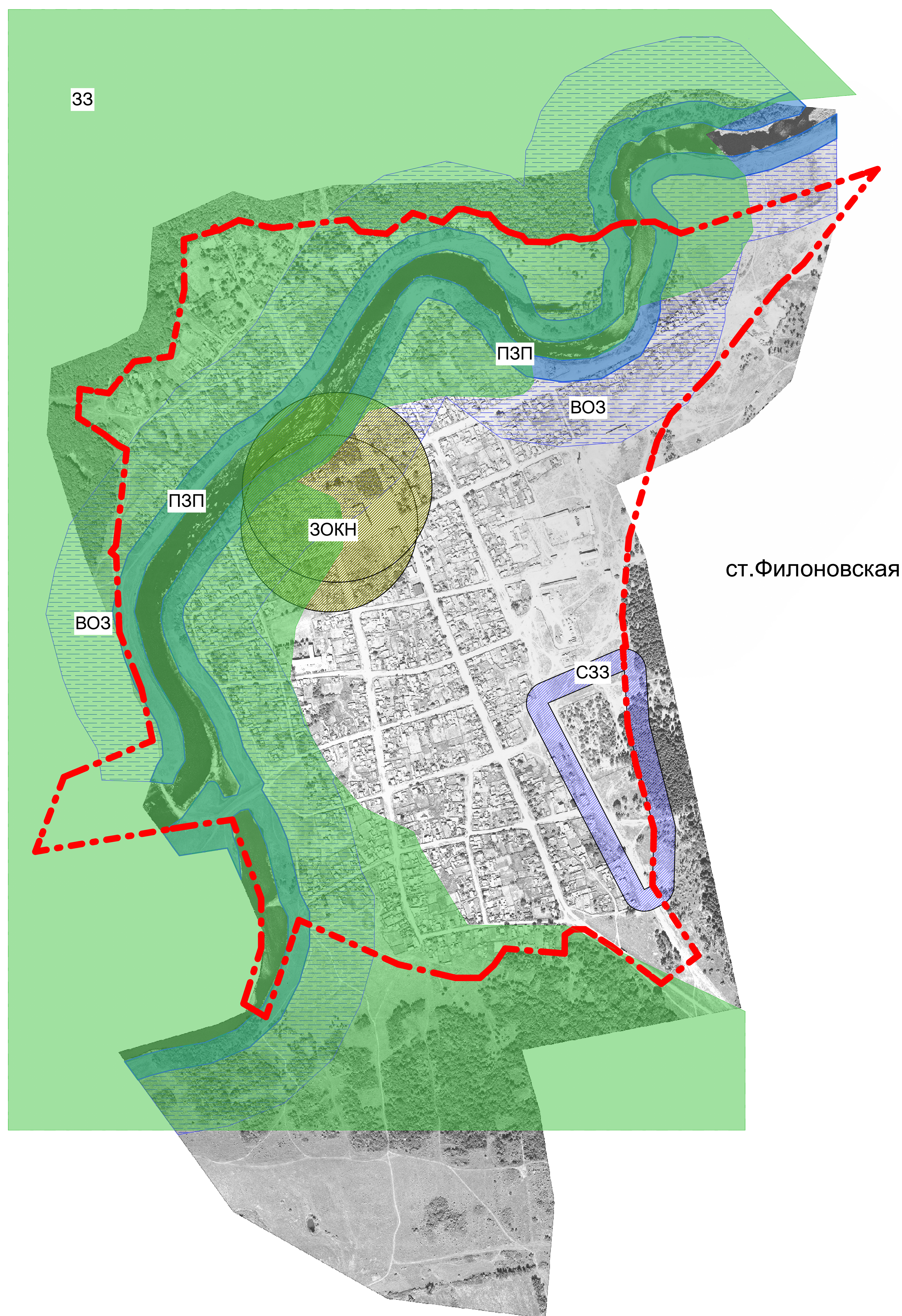



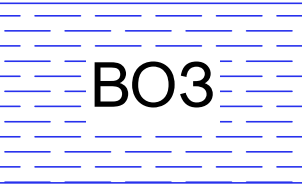




# Правила землепользования и застройки Филоновского сельского поселения Новоаннинского муниципального района

## Карта градостроительного зонирования ст.Филоновская

### Границы зон с особыми условиями использования территории



#### УСЛОВНЫЕ ОБОЗНАЧЕНИЯ:

-  граница населенного пункта
- ЗОНА С ОСОБЫМИ УСЛОВИЯМИ ИСПОЛЬЗОВАНИЯ ТЕРРИТОРИИ**
-  ВОЗ - водоохранная зона р.Бузулук
-  ПЗП - прибрежная защитная полоса р.Бузулук
-  СЗЗ - санитарно-защитная зона кладбищ
-  ЗОКН - защитная зона объекта культурного наследия
-  ЗЗ - зона затопления

				Правила землепользования и застройки Филоновского сельского поселения Новоаннинского муниципального района Волгоградской области			
Имя	Фамилия	Инициалы	Дата	Подпись	Имя	Фамилия	Инициалы
Должность	Подпись	Имя	Фамилия	Инициалы	Имя	Фамилия	Инициалы
Подпись	Имя	Фамилия	Инициалы	Имя	Фамилия	Инициалы	Имя
Имя	Фамилия	Инициалы	Дата	1:5000			Итого листов