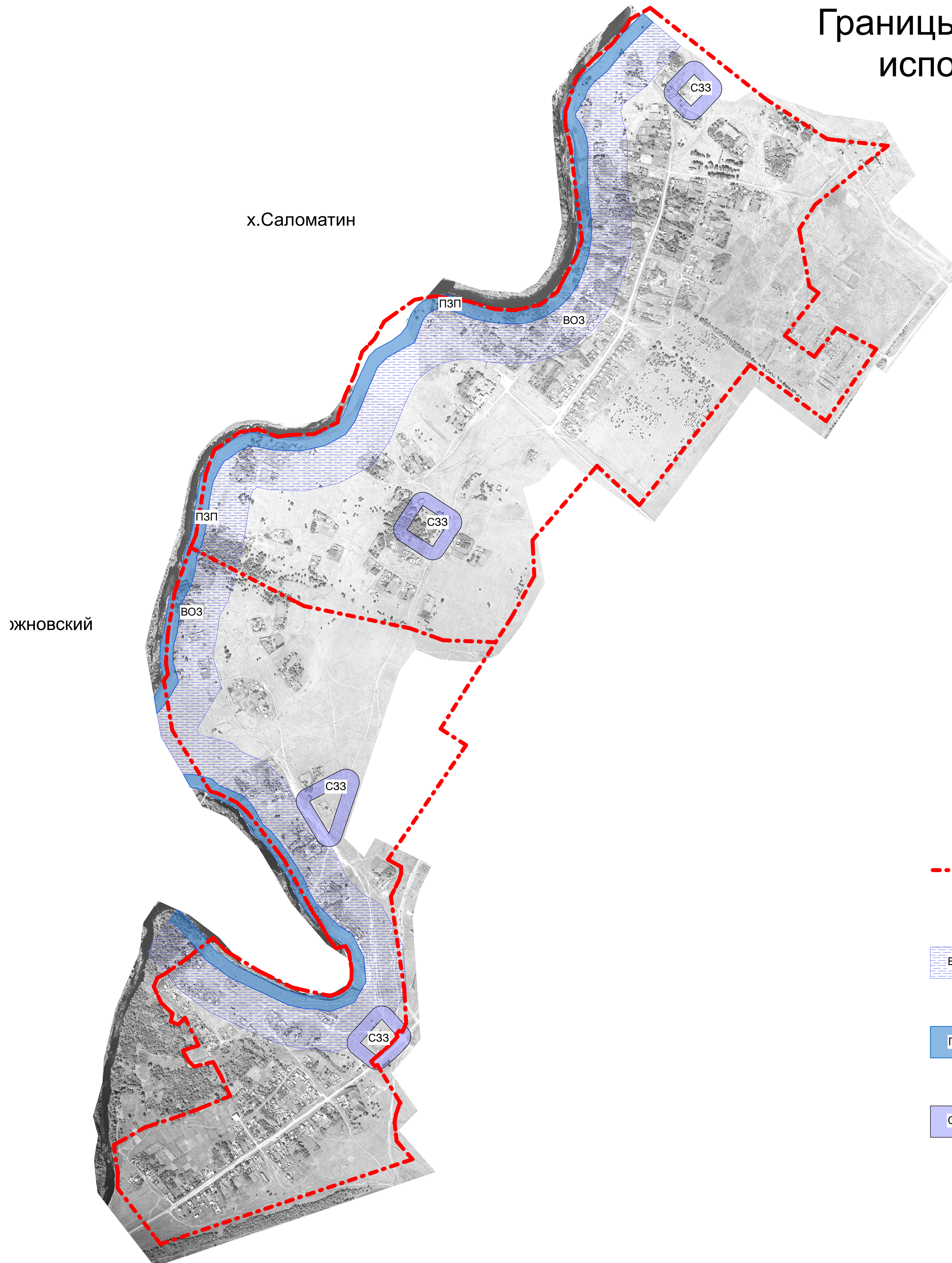



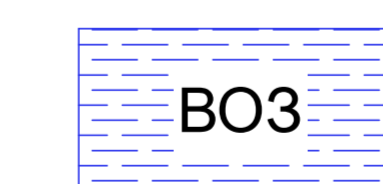
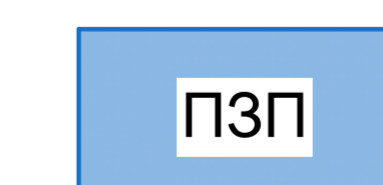
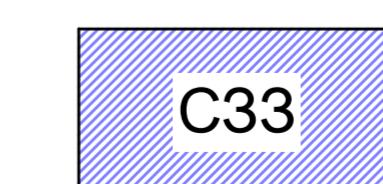
Правила землепользования и застройки Филоновского сельского поселения Новоаннинского муниципального района

Карта градостроительного зонирования х.Рожновский, х.Саломатин

Границы зон с особыми условиями использования территории



УСЛОВНЫЕ ОБОЗНАЧЕНИЯ:

-  граница населенного пункта
- ЗОНА С ОСОБЫМИ УСЛОВИЯМИ ИСПОЛЬЗОВАНИЯ ТЕРРИТОРИИ**
-  ВОЗ - водоохранная зона р.Бузулук
-  ПЗП - прибрежная защитная полоса р.Бузулук
-  СЗЗ - санитарно-защитная зона кладбищ

		Правила землепользования и застройки Филоновского сельского поселения Новоаннинского муниципального района Волгоградской области	
Исполнитель	Филоновский район	Составил	А.С.С.
Утвержден	Сельсоветом № 1	Проверено	И.И.
Масштаб	Сельсовет № 1	Дата	15.03.2015