

ОПИСАНИЕ МЕСТОПОЛОЖЕНИЯ ГРАНИЦ

Публичный сервитут для эксплуатации объекта: "КТП 25 ква № 1008 г.Новоаннинский", расположенного по адресу: Волгоградская область, Новоаннинский р-н

(наименование объекта местоположение границ, которого описано (далее - объект)

Раздел 1

Сведения об объекте		
№ п/п	Характеристики объекта	Описание характеристик
1	2	3
1	Местоположение объекта	<i>Российская Федерация, Волгоградская область, р-н Новоаннинский</i>
2	Площадь объекта ± величина погрешности определения площади (Р ± Дельта Р)	<i>494кв.м. ± 47кв.м.</i>
3	Иные характеристики объекта	<i>Вид зоны: Публичный сервитут для эксплуатации объекта: "КТП 25 ква № 1008 г.Новоаннинский" Номер зоны: - Содержание ограничений: Публичный сервитут устанавливается в целях эксплуатации объекта электросетевого хозяйства "КТП 25 ква № 1008 г.Новоаннинский (согласно п.1 ст. 39.37 "Земельного кодекса Российской Федерации" от 25.10.2001 г. №136-ФЗ (далее - ЗК РФ); Срок установления публичного сервитута - сорок девять лет (согласно п.1 ст. 39.45 ЗК РФ). Правообладатель: Публичное акционерное общество "РОССЕТИ ЮГ", ОГРН 1076164009096, ИНН 6164266561 Контактная информация: 344002, Россия, г. Ростов-на-Дону, ул. Большая Садовая, 49, адрес электронной почты: office@rosseti-yug.ru</i>

Раздел 2

Сведения о местоположении границ объекта

1. Система координат МСК-34, зона 1

2. Сведения о характерных точках границ объекта

Обозначение характерных точек границ	Координаты, м		Метод определения координат характерной точки	Средняя квадратическая погрешность положения характерной точки (Mt), м	Описание обозначения точки на местности (при наличии)
	X	Y			
1	2	3	4	5	6
1	684141,00	1279049,31	Картометрический метод	0,60	-
2	684149,91	1279069,72	Картометрический метод	0,60	-
3	684129,67	1279078,34	Картометрический метод	0,60	-
4	684120,66	1279057,70	Картометрический метод	0,60	-
1	684141,00	1279049,31	Картометрический метод	0,60	-

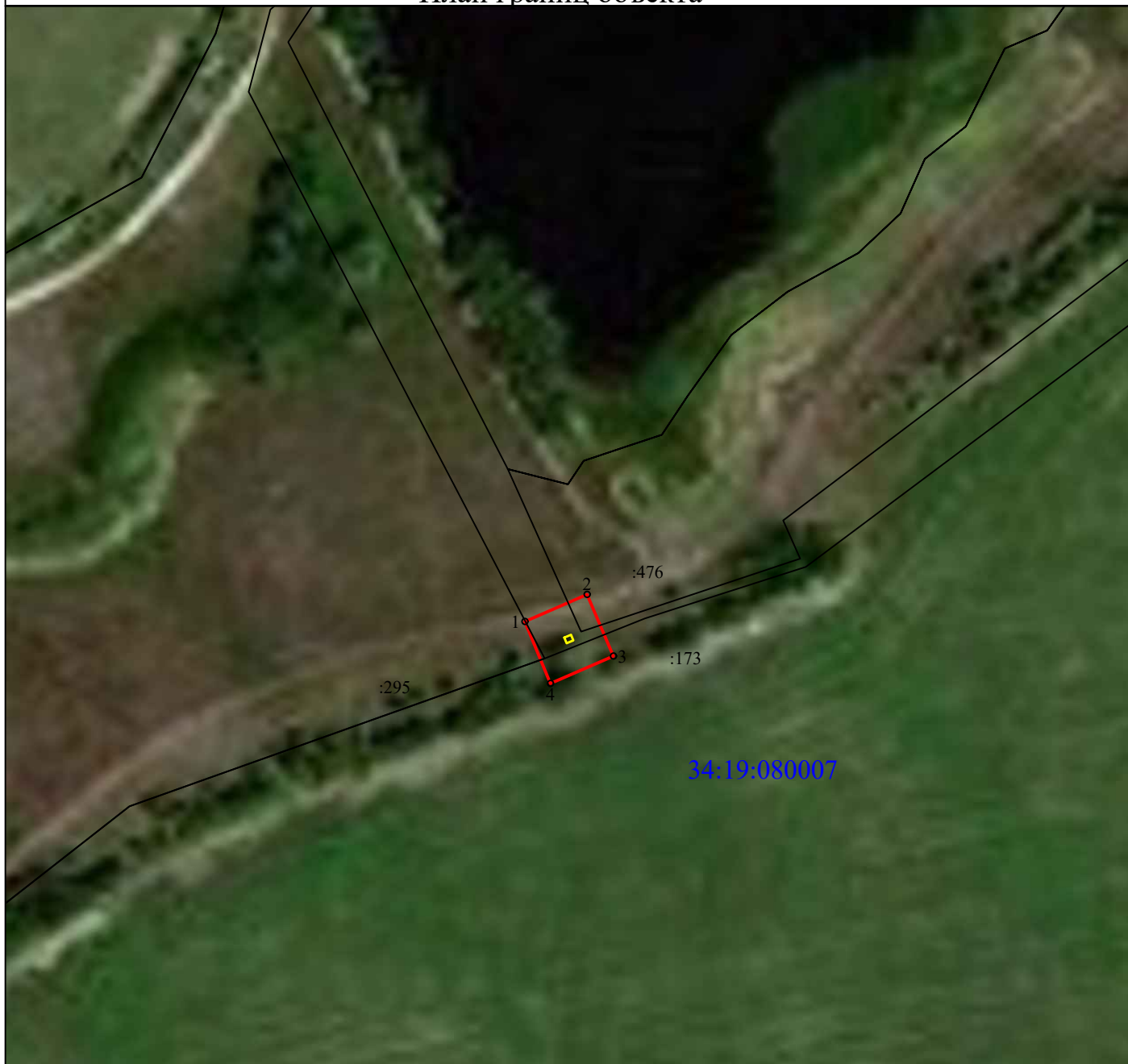
3. Сведения о характерных точках части (частей) границы объекта

Обозначение характерных точек части границы	Координаты, м		Метод определения координат характерной точки	Средняя квадратическая погрешность положения характерной точки (Mt), м	Описание обозначения точки на местности (при наличии)
	X	Y			
1	2	3	4	5	6
Часть № -					
-	-	-	-	-	-

Раздел 4



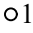

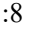

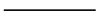
Публичный сервитут для размещения объекта "КТП 25 ква № 1008 г.Новоаннинский", расположенного по адресу: Волгоградская область, Новоаннинский район

План границ объекта



Масштаб 1:2000

Используемые условные знаки и обозначения:

-  - объект электросетевого хозяйства
-  - граница публичного сервитута
-  1 - характерная точка границы публичного сервитута
-  34:26:010201 - номер кадастрового квартала
-  :8 - кадастровый номер земельного участка
-  - граница кадастрового квартала
-  - существующая часть границы, имеющиеся в ЕГРН сведения о которой достаточны для определения её местоположения