

Схема расположения границ публичного сервитута

34:19:000000:1264 Переработка проекта газификации ООО "Племзавода Филоновский" х. Рожновский
Новоаннинского района Волгоградской области

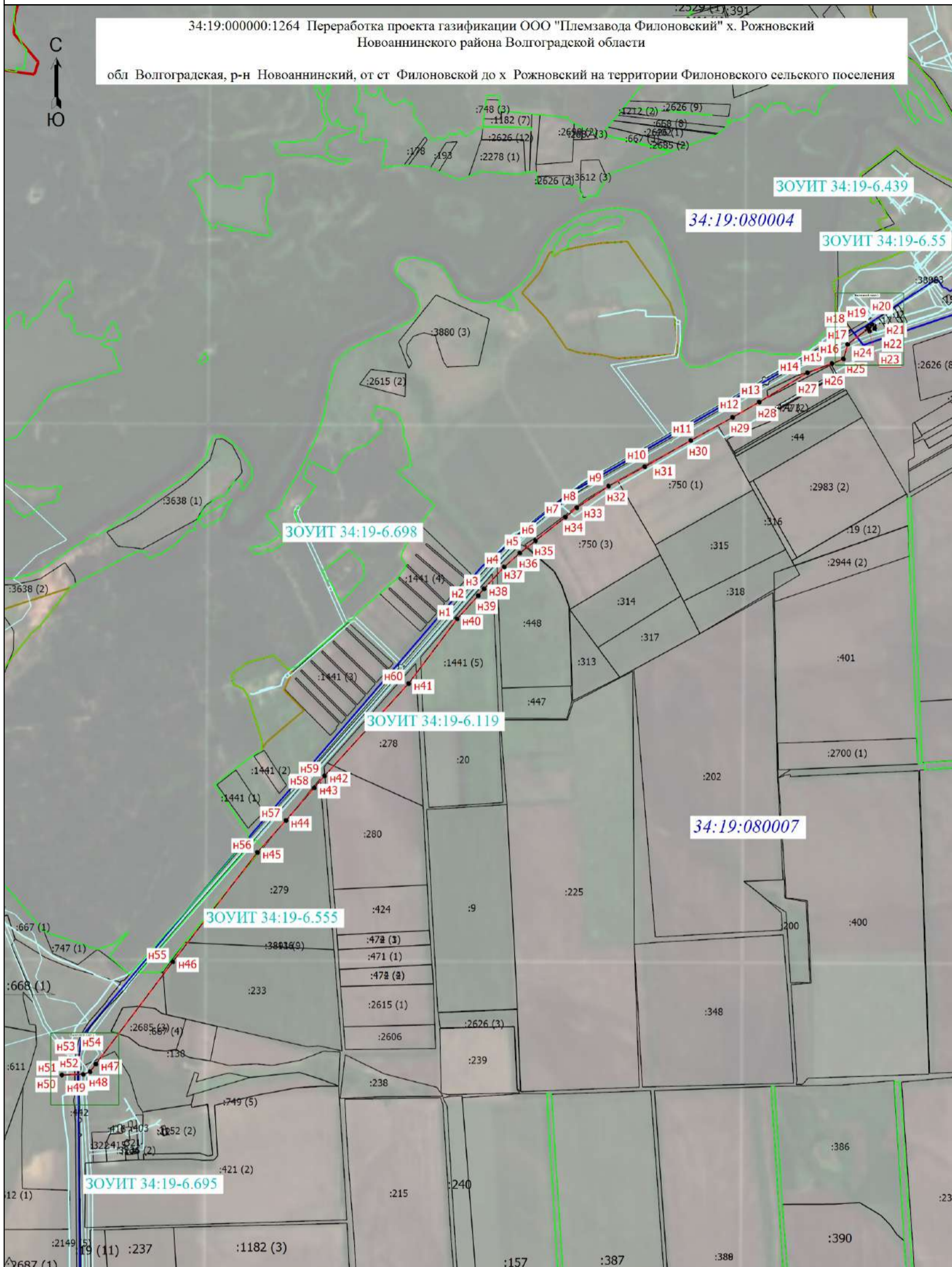
МСК-34 зона 2

обл. Волгоградская, р-н Новоаннинский, от ст. Филоновской до х. Рожновский на территории Филоновского сельского поселения

Площадь: 27171 кв.м

Описание характерных точек

№	X	Y
н1	691539,53	1280925,11
н2	691676,21	1281048,43
н3	691715,93	1281081,77
н4	691843,44	1281200,16
н5	691926,23	1281292,75
н6	691997,83	1281384,03
н7	692136,42	1281559,18
н8	692191,35	1281626,36
н9	692318,14	1281812,30
н10	692431,58	1282024,02
н11	692585,43	1282294,07
н12	692720,64	1282538,99
н13	692810,40	1282695,04
н14	692982,44	1282977,92
н15	693036,33	1283121,60
н16	693062,70	1283188,16
н17	693147,94	1283212,45
н18	693241,25	1283333,56
н19	693247,00	1283330,47
н20	693262,21	1283358,80
н21	693238,91	1283371,31
н22	693223,69	1283342,99
н23	693237,67	1283335,48
н24	693145,57	1283215,94
н25	693059,71	1283191,47
н26	693032,59	1283123,04
н27	692978,82	1282979,67
н28	692806,96	1282697,08
н29	692717,16	1282540,95
н30	692581,95	1282296,03
н31	692428,08	1282025,95
н32	692314,72	1281814,37
н33	692188,15	1281628,76
н34	692133,31	1281561,69
н35	691994,69	1281386,50
н36	691923,16	1281295,32
н37	691840,58	1281202,96
н38	691713,28	1281084,77
н39	691673,58	1281051,45
н40	691536,98	1280928,20
н41	691158,32	1280643,13
н42	690617,24	1280150,96
н43	690547,05	1280090,80
н44	690356,45	1279924,51
н45	690169,44	1279758,03
н46	689527,77	1279261,98
н47	688929,21	1278810,85
н48	688882,88	1278776,94
н49	688868,19	1278735,89
н50	688863,95	1278610,36
н51	688867,95	1278610,23
н52	688872,16	1278735,13
н53	688886,23	1278774,43
н54	688931,59	1278807,63
н55	689530,20	1279258,80
н56	690172,00	1279754,95
н57	690359,09	1279921,51
н58	690549,66	1280087,77
н59	690619,89	1280147,96
н60	691160,87	1280640,04
н1	691539,53	1280925,11



Масштаб 1:26000

Условные обозначения

- | | | |
|--|--|--|
| <p>— Часть границы, местоположение которой определено при выполнении кадастровых работ</p> <p>— Часть границы, сведения ЕГРН о которой позволяют однозначно определить ее положение на местности</p> <p>— Граница муниципального образования</p> <p>— Граница зоны с особыми условиями</p> <p>• Характерная точка контура здания, сооружения, объекта незавершенного строительства</p> | <p>• Характерная точка границы публичного сервитута, сведения ЕГРН о которой соответствуют требованиям, установленным в соответствии с частью 13 статьи 22 Федерального закона от 13 июля 2015 г. N 218-ФЗ "О государственной регистрации недвижимости"</p> <p>— Граница кадастрового квартала</p> <p>— Граница лесничества</p> <p>:406 — Кадастровый номер земельного участка</p> <p>--- Граница сооружения 34:19:000000:1264</p> | <p>н1 — Обозначение новой характерной точки</p> <p>— Граница населенного пункта</p> <p>— Граница территориальной зоны</p> <p>:19 (11) — Обозначение контура земельного участка</p> <p>34:19:080004 — Номер кадастрового квартала</p> |
|--|--|--|

Подпись _____

Дата " ____ " ____ г.

Место для оттиска печати (при наличии) лица, составившего описание местоположения границ объекта

Схема расположения границ публичного сервитута

Выносной лист 1

МСК-34 зона 2



Масштаб 1:1500

Условные обозначения

	- Часть границы, местоположение которой определено при выполнении кадастровых работ		- Характерная точка границы публичного сервитута, сведения ЕГРН о которой соответствуют требованиям, установленным в соответствии с частью 13 статьи 22 Федерального закона от 13 июля 2015 г. N 218-ФЗ "О государственной регистрации недвижимости"	H1	- Обозначение новой характерной точки
	- Часть границы, сведения ЕГРН о которой позволяют однозначно определить ее положение на местности		- Граница кадастрового квартала		- Граница населенного пункта
	- Граница муниципального образования		- Граница лесничества		- Граница территориальной зоны
	- Граница зоны с особыми условиями	:3890	- Кадастровый номер земельного участка		- Характерная точка контура здания, сооружения, объекта незавершенного строительства
	- Граница сооружения 34:19:000000:1264	34:19:080004	- Номер кадастрового квартала	:3891 (9)	- Обозначение контура земельного участка

Подпись _____

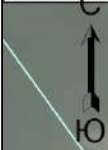
Дата " ____ " ____ г.

Место для оттиска печати (при наличии) лица, составившего описание местоположения границ объекта

Схема расположения границ публичного сервитута

Выносной лист 2

МСК-34 зона 2



Масштаб 1:1500

Условные обозначения

	- Часть границы, местоположение которой определено при выполнении кадастровых работ		- Характерная точка границы публичного сервитута, сведения ЕГРН о которой соответствуют требованиям, установленным в соответствии с частью 13 статьи 22 Федерального закона от 13 июля 2015 г. N 218-ФЗ "О государственной регистрации недвижимости"		- Обозначение новой характерной точки
	- Часть границы, сведения ЕГРН о которой позволяют однозначно определить ее положение на местности		- Граница кадастрового квартала		- Граница населенного пункта
	- Граница муниципального образования		- Граница лесничества		- Граница территориальной зоны
	- Граница зоны с особыми условиями		- Кадастровый номер земельного участка		- Обозначение контура земельного участка
	- Характерная точка контура здания, сооружения, объекта незавершенного строительства		- Граница сооружения 34:19:000000:1264		- Номер кадастрового квартала

Подпись _____

Дата " ____ " _____ г.

Место для оттиска печати (при наличии) лица, составившего описание местоположения границ объекта